



6 Pollution des sols

Annexe 6.1

Sentiment d'information sur la pollution des sols selon certaines caractéristiques sociodémographiques

	Etre «plutôt bien informé» sur la pollution des sols et ses éventuels effets sur la santé ¹		N'avoir jamais entendu parler de la pollution des sols et de ses éventuels effets sur la santé		Avoir connaissance du niveau de pollution des sols, sur son lieu de résidence		Etre «tout à fait» ou «plutôt» d'accord avec l'affirmation «La pollution des sols peut contaminer un logement»	
	(n=2115)		(n=2290)		(n=2287)		(n=2049)	
	%	OR ajusté	%	OR ajusté	%	OR ajusté	%	OR ajusté
Total	49,8 [47,4-52,1]		8,0 [6,9-9,4]		6,6 [5,6-7,8]		60,2 [57,8-62,5]	
Sexe	ns	ns	**	**	*	*	ns	ns
Homme	49,8	-	6,2	Référence	7,8	Référence	59,6	
Femme	49,7	-	9,8	1,8 **	5,4	0,6 *	60,8	
Age	***	***	***	***	*	**	ns	ns
18 à 25 ans	38,1	Référence	11,3	Référence	4,2	Référence	64,8	-
26 à 34 ans	36,7	0,9	14,1	1,7	4,6	0,8	59,8	-
35 à 44 ans	42,5	1,2	8,5	0,7	5,2	1,1	60,0	-
45 à 54 ans	52,2	2,0 ***	5,9	0,4 **	8,4	1,7	60,0	-
55 à 64 ans	62,0	3,4 ***	3,3	0,2 ***	9,0	2,2	59,8	-
65 à 75 ans	71,7	4,5 ***	3,5	0,2 ***	9,2	2,6	56,3	-
PCS	ns	ns	*	ns	ns	ns	ns	ns
Csp (-)	49,8	-	9,5	-	6,8	-	59,9	-
Csp (+)	49,7	-	6,3	-	6,4	-	60,6	-
Niveau d'éducation	ns	ns	**	*	ns	ns	**	**
Aucun diplôme ou Inf. au Bac	51,8	-	8,9	3,4 **	6,1	-	58,6	1,4
Bac	48,0	-	10,5	2,8 **	6,6	-	66,0	1,7 **
Bac+2	46,9	-	5,8	1,5	9,0	-	66,2	1,9 **
Bac+3 et sup. et gdes écoles	48,7	-	3,8	Référence	6,6	-	53,6	Référence
Revenus mensuels	ns	ns	***	ns	ns	ns	p=0,05	*
< 900 €/uc	49,7	-	11,8		5,5	-	58,1	1,1
900-1500 €/uc	50,0	-	8,3		6,6	-	63,5	1,3 *
1500 €/uc	49,0	-	4,8		7,9	-	56,8	Référence
Taille agglomération	ns	*	*	***	p=0,06	*	*	**
Commune rurale	53,8	1,4 *	5,4	0,3 ***	8,0	1,9 *	56,4	0,7 **
2 000-19 999 hab	46,9	1,0	7,7	0,5 **	5,3	1,0	58,4	0,7 *
20 000-99 999 hab	47,5	1,0	11,7	1,2	10,0	2,0	62,7	0,9
100 000 hab et plus	48,1	Référence	10,0	Référence	5,4	Référence	64,6	Référence

1. parmi les personnes qui en ont déjà entendu parler
ns : non significatif ; * : p<0,05 ; ** : p<0,01 ; *** : p<0,001

Source : Baromètre santé environnement Pays de la Loire 2007. ORS Pays de la Loire, Inpes



Annexe 6.2

Représentations des risques sanitaires liés à la pollution des sols selon certaines caractéristiques sociodémographiques

	Considérer que la pollution des sols présente un risque « très » ou « plutôt » élevé pour la santé des Français en général		Etre « tout à fait » ou « plutôt » d'accord avec l'affirmation « La pollution des sols présente un danger plus important pour les enfants que pour les adultes »		Considérer que les incinérateurs présentent un risque « très » ou « plutôt » élevé pour la santé des Français en général	
	(n=2166)		(n=2201)		(n=2053)	
	%	OR ajusté	%	OR ajusté	%	OR ajusté
Total	74,5 [72,4-76,5]		64,5 [62,3-66,8]		68,1 [65,8-70,4]	
Sexe	ns	ns	ns	ns	***	***
Homme	74,0	-	63,5	-	63,9	Référence
Femme	75,0	-	65,6	-	72,5	1,5 ***
Age	ns	ns	***	***	ns	ns
18 à 25 ans	72,8	-	60,9	Référence	67,9	-
26 à 34 ans	72,5	-	57,8	0,9	65,3	-
35 à 44 ans	74,0	-	58,6	0,9	65,8	-
45 à 54 ans	79,0	-	66,9	1,4	69,8	-
55 à 64 ans	77,1	-	71,7	1,6 *	70,8	-
65 à 75 ans	70,8	-	76,0	1,9 **	70,8	-
PCS	**	*	*	ns	ns	ns
Csp (-)	71,6	0,7 *	66,7	-	67,5	-
Csp (+)	77,9	Référence	61,9	-	69,1	-
Niveau d'éducation	p=0,07	ns	*	ns	ns	ns
Aucun diplôme ou Inf. au Bac	71,8	-	67,7	-	68,6	-
Bac	78,1	-	60,7	-	68,6	-
Bac+2	74,9	-	58,5	-	72,1	-
Bac+3 et sup. et gdes écoles	77,3	-	63,8	-	63,3	-
Revenus mensuels	ns	ns	ns	ns	p=0,09	p=0,09
< 900 €/uc	72,5	-	65,9	-	69,2	1,3
900-1500 €/uc	74,0	-	64,3	-	69,6	1,3 *
1500 €/uc	77,3	-	62,5	-	63,7	Référence
Taille agglomération	ns	ns	*	*	p=0,08	ns
Commune rurale	73,3	-	60,6	0,8	66,5	-
2 000-19 999 hab	75,0	-	65,7	1,0	73,6	-
20 000-99 999 hab	74,3	-	73,4	1,4	65,4	-
100 000 hab et plus	75,4	-	65,7	Référence	66,8	-

ns : non significatif ; * : p<0,05 ; ** : p<0,01 ; *** : p<0,001

Source : Baromètre santé environnement Pays de la Loire 2007. ORS Pays de la Loire, Inpes



Annexe 6.3

Mesure de lutte privilégiée, parmi trois propositions, pour protéger la population des risques liés à la pollution des sols¹, selon certaines caractéristiques sociodémographiques

	Il faut dépolluer les sols		Il suffit de restreindre l'utilisation des sols		On ne peut rien faire d'efficace	
	(n=2213)		(n=2213)		(n=2213)	
	%	OR ajusté	%	OR ajusté	%	OR ajusté
Total	54,5 [52,2-56,8]		36,1 [33,9-38,3]		9,4 [8,2-10,9]	
Sexe	*	*	*	*	ns	ns
Homme	51,9	Référence	39,0	Référence	9,1	-
Femme	57,0	1,3 *	33,2	0,8 *	9,8	-
Age	*	ns	ns	ns	ns	ns
18 à 25 ans	45,4	-	42,0	-	12,6	-
26 à 34 ans	55,5	-	35,4	-	9,1	-
35 à 44 ans	55,2	-	36,9	-	8,0	-
45 à 54 ans	57,1	-	34,5	-	8,4	-
55 à 64 ans	56,3	-	34,4	-	9,3	-
65 à 75 ans	57,3	-	32,7	-	10,1	-
PCS	ns	ns	*	ns	***	p=0,08
Csp (-)	54,2	-	33,9	-	11,9	1,5
Csp (+)	54,8	-	38,7	-	6,5	Référence
Niveau d'éducation	ns	ns	ns	ns	**	ns
Aucun diplôme ou Inf. au Bac	53,9	-	34,1	-	12,0	-
Bac	56,9	-	34,9	-	8,2	-
Bac+2	54,0	-	40,1	-	6,0	-
Bac+3 et sup. et gdes écoles	53,7	-	40,7	-	5,6	-
Revenus mensuels	ns	ns	ns	ns	**	p=0,06
< 900 €/uc	50,6	-	36,0	-	13,4	1,3
900-1500 €/uc	55,9	-	36,6	-	7,6	0,8
1500 €/uc	56,9	-	35,5	-	7,6	Référence
Taille agglomération	p=0,07	ns	ns	ns	p=0,07	ns
Commune rurale	50,7	-	37,6	-	11,7	-
2 000-19 999 hab	55,3	-	35,2	-	9,5	-
20 000-99 999 hab	52,8	-	41,3	-	5,9	-
100 000 hab et plus	58,0	-	34,0	-	8,0	-

1. parmi les personnes qui ont choisi une des 3 affirmations proposées

ns : non significatif ; * : p<0,05 ; ** : p<0,01 ; *** : p<0,001

Source : Baromètre santé environnement Pays de la Loire 2007. ORS Pays de la Loire, Inpes



Annexe 6.4

Acteurs identifiés comme étant les mieux placés pour agir en matière de lutte contre la pollution des sols selon certaines caractéristiques sociodémographiques

	Chacun d'entre nous (n=2274)		Les agriculteurs (n=2274)		Les pouvoirs publics (n=2274)		Les industriels (n=2274)		Les associations (n=2274)	
	%	OR ajusté	%	OR ajusté	%	OR ajusté	%	OR ajusté	%	OR ajusté
Total	48,4 [46,1-50,7]		47,9 [45,7-50,2]		47,4 [45,1-49,7]		47,3 [45,0-49,6]		8,6 [7,4-10,1]	
Sexe	***	***	**	**	ns	ns	ns	ns	ns	ns
Homme	43,4	Référence	51,2	Référence	48,5	-	46,9	-	9,6	-
Femme	53,2	1,6 ***	44,7	0,7 **	46,4	-	47,7	-	7,7	-
Age	*	**	***	***	ns	ns	*	ns	*	ns
18 à 25 ans	54,8	Référence	34,8	Référence	48,7	-	52,9	-	8,9	-
26 à 34 ans	50,8	1,0	39,2	1,3	52,6	-	50,9	-	5,8	-
35 à 44 ans	51,2	0,9	46,3	1,7 **	48,7	-	47,3	-	6,3	-
45 à 54 ans	44,4	0,6 *	51,6	2,4 ***	46,3	-	47,6	-	9,9	-
55 à 64 ans	45,8	0,7	58,4	3,1 ***	42,9	-	44,2	-	8,3	-
65 à 75 ans	42,2	0,5 **	61,2	3,6 ***	43,3	-	39,0	-	13,8	-
PCS	**	ns	ns	ns	ns	ns	**	ns	ns	ns
Csp (-)	51,3	-	48,0	-	47,3	-	44,5	-	8,6	-
Csp (+)	45,0	-	48,0	-	47,4	-	50,8	-	8,5	-
Niveau d'éducation	***	***	**	*	p=0,09	ns	p=0,06	ns	ns	ns
Aucun diplôme ou Inf. au Bac	51,0	2,4 ***	49,7	0,6 **	44,5	-	44,4	-	10,0	-
Bac	51,3	2,0 ***	42,2	0,6 **	50,0	-	49,5	-	6,8	-
Bac+2	54,9	2,6 ***	43,2	0,6 *	47,7	-	47,6	-	6,6	-
Bac+3 et sup. et gdes écoles	32,9	Référence	53,5	Référence	51,7	-	52,7	-	8,5	-
Revenus mensuels	*	ns	ns	ns	ns	ns	ns	ns	ns	ns
< 900 €/uc	52,8	-	45,9	-	46,1	-	46,0	-	9,2	-
900-1500 €/uc	48,4	-	47,3	-	46,8	-	48,1	-	8,8	-
1500 €/uc	43,4	-	49,3	-	50,6	-	48,7	-	7,5	-
Taille agglomération	***	**	ns	**	***	**	ns	ns	ns	ns
Commune rurale	54,5	1,5 ***	48,9	1,4 **	42,8	0,6 ***	46,5	-	6,9	-
2 000-19 999 hab	49,6	1,2	51,8	1,5 **	44,1	0,7 **	44,5	-	9,4	-
20 000-99 999 hab	51,2	1,5 *	42,5	0,9	48,8	0,8	50,2	-	6,4	-
100 000 hab et plus	41,0	Référence	45,6	Référence	53,7	Référence	49,3	-	10,3	-

ns : non significatif ; * : p<0,05 ; ** : p<0,01 ; *** : p<0,001

Source : Baromètre santé environnement Pays de la Loire 2007. ORS Pays de la Loire, Inpes



Annexe 6.5

Caractéristiques sociodémographiques des personnes se déclarant « prêtes à payer 10 % plus cher pour avoir des fruits et légumes sans pesticides »

	Être prêt à payer 10 % plus cher pour des fruits et légumes sans pesticide	
	(n=2294)	
	%	OR ajusté
Total	77,3 [75,3-79,1]	
Sexe	*	**
Homme	74,9	Référence
Femme	79,6	1,4 **
Age	*	*
18 à 25 ans	70,3	Référence
26 à 34 ans	80,4	1,8 *
35 à 44 ans	78,5	1,8 **
45 à 54 ans	77,4	1,9 **
55 à 64 ans	79,9	2,3 ***
65 à 75 ans	76,8	2,1 **
PCS	***	ns
Csp (-)	73,8	-
Csp (+)	81,4	-
Niveau d'éducation	***	***
Aucun diplôme ou Inf. au Bac	71,9	0,5 **
Bac	82,0	1,0
Bac+2	78,1	0,7
Bac+3 et sup. et gdes écoles	85,5	Référence
Revenus mensuels	**	ns
< 900 €/uc	74,0	-
900-1500 €/uc	76,5	-
1500 €/uc	83,1	-
Taille agglomération	**	ns
Commune rurale	73,5	-
2 000-19 999 hab	75,8	-
20 000-99 999 hab	78,8	-
100 000 hab et plus	81,6	-

ns : non significatif ; * : p<0,05 ; ** : p<0,01 ; *** : p<0,001

Source : Baromètre santé environnement Pays de la Loire 2007. ORS Pays de la Loire, Inpes



Annexe 6.6

Satisfaction de l'action conduite par les pouvoirs publics et confiance en l'expertise scientifique sur la pollution des sols et sur les pesticides selon certaines caractéristiques sociodémographiques

	Etre « très » ou « plutôt » satisfait de l'action conduite par les pouvoirs publics sur les sites et sols pollués		Avoir « très » ou « plutôt » confiance en l'expertise scientifique concernant les effets des sites et sols pollués sur la santé		Etre « très » ou « plutôt » satisfait de l'action conduite par les pouvoirs publics sur les pesticides		Avoir « très » ou « plutôt » confiance en l'expertise scientifique concernant les effets des pesticides sur la santé	
	(n=2232)		(n=2262)		(n=2263)		(n=2279)	
	%	OR ajusté	%	OR ajusté	%	OR ajusté	%	OR ajusté
Total	33,2		62,9		34,6		62,1	
	[31,0-35,4]		[60,6-65,1]		[32,4-36,8]		[59,9-64,3]	
Sexe	ns	ns	ns	ns	ns	ns	ns	ns
Homme	33,2	-	64,6	-	34,7	-	62,7	-
Femme	33,2	-	61,2	-	34,4	-	61,5	-
Age	**	*	ns	ns	**	**	ns	ns
18 à 25 ans	34,3	Référence	62,5	-	32,6	Référence	62,9	-
26 à 34 ans	25,4	0,7	62,6	-	31,7	1,0	63,0	-
35 à 44 ans	32,3	1,0	65,4	-	31,4	1,0	62,1	-
45 à 54 ans	32,1	0,9	63,3	-	31,2	1,0	61,3	-
55 à 64 ans	36,1	1,2	61,5	-	41,9	1,7 *	59,9	-
65 à 75 ans	42,3	1,5	60,5	-	42,7	1,5	63,3	-
PCS	ns	ns	**	ns	ns	ns	**	*
Csp (-)	34,7	-	59,8	-	36,2	-	59,4	0,8 *
Csp (+)	31,3	-	66,4	-	32,7	-	65,3	Référence
Niveau d'éducation	p=0,09	ns	***	**	ns	ns	p=0,07	ns
Aucun diplôme ou Inf. au Bac	35,4	-	58,2	0,6 **	37,1	-	59,5	-
Bac	34,2	-	64,9	0,8	33,1	-	66,2	-
Bac+2	27,5	-	62,5	0,6 *	33,1	-	61,2	-
Bac+3 et sup. et gdes écoles	29,8	-	73,8	Référence	30,0	-	65,6	-
Revenus mensuels	ns	ns	*	ns	p=0,08	ns	ns	ns
< 900 €/uc	33,6	-	59,2	-	34,9	-	59,4	-
900-1500 €/uc	32,5	-	63,6	-	36,7	-	62,3	-
1500 €/uc	32,4	-	67,1	-	30,7	-	65,0	-
Taille agglomération	ns	ns	ns	ns	ns	ns	ns	ns
Commune rurale	34,7	-	60,9	-	37,7	-	61,9	-
2 000-19 999 hab	33,9	-	62,7	-	33,6	-	62,5	-
20 000-99 999 hab	27,2	-	60,2	-	33,0	-	64,0	-
100 000 hab et plus	32,6	-	65,4	-	32,4	-	61,6	-

ns : non significatif ; * : p<0,05 ; ** : p<0,01 ; *** : p<0,001

Source : Baromètre santé environnement Pays de la Loire 2007. ORS Pays de la Loire, Inpes



Annexe 6.7

Typologie de la population régionale au regard des représentations de la pollution des sols, de l'air et de l'eau

21 variables actives ont été sélectionnées pour l'analyse des correspondances multiples (70 modalités) et 12 variables ont été projetées sur les axes factoriels en variables illustratives (41 modalités) (cf. tableau ci-dessous). Les modalités dont les effectifs sont inférieurs à 5 % n'ont pas été prises en compte (21 modalités actives et 7 modalités illustratives).

Variables actives et illustratives sélectionnées pour l'analyse des correspondances multiples (ACM)

Variables actives	Modalités	Libellé des modalités	Effectif non pondéré	Pourcentage pondéré
Information sur la pollution des sols et ses éventuels effets sur la santé	Plutôt bien informé(e)	InfoEffPolSol(+)	1 075	46
	Plutôt mal informé(e)	InfoEffPolSol(-)	1 040	46
	N'en a jamais entendu parler	InfoEffPolSol(0)	175	8
	Ne sait pas (NSP)/Refus	InfoEffPolSol(NSP)	4	0
Information sur la qualité de l'eau du robinet et ses éventuels effets sur la santé	Plutôt bien informé(e)	InfoEffetsPolEau(+)	1 745	74
	Plutôt mal informé(e)	InfoEffetsPolEau(-)	482	23
	N'en a jamais entendu parler	InfoEffetsPolEau(0)	56	3
	Ne sait pas (NSP)/Refus	InfoEffPolEau(NSP)	11	0
Information sur la pollution de l'air extérieur et ses éventuels effets sur la santé	Plutôt bien informé(e)	InfoEffetsAirExt(+)	1 560	68
	Plutôt mal informé(e)	InfoEffetsAirExt(-)	677	29
	N'en a jamais entendu parler	InfoEffetsAirExt(0)	51	2
	Ne sait pas (NSP)/Refus	InfoEffAirExt(NSP)	6	0
Information sur la pollution de le radon et ses éventuels effets sur la santé	Plutôt bien informé(e)	InfoEffetsRadon(+)	263	11
	Plutôt mal informé(e)	InfoEffetsRadon(-)	599	26
	N'en a jamais entendu parler	InfoEffetsRadon(0)	1 420	62
	Ne sait pas (NSP)/Refus	InfoEffRadon(NSP)	12	0
Là où vous habitez, avez-vous connaissance du niveau de pollution des sols	Oui	ConnaissPolSol(+)	155	7
	Non	ConnaissPolSols(-)	2 132	93
	NSP/Refus	ConnaissPolSols(NSP)	7	0
Risques pour la santé des Français en général liés à la pollution des sols	Risques très ou plutôt élevés	RisqPolSol(+)	1 619	71
	Risques plutôt faibles ou quasi nuls	RisqPolSol(-)	547	24
	NSP/Refus	RisqPolSol(NSP)	128	5
Risques pour la santé des Français en général liés à la qualité de l'eau du robinet	Risques très ou plutôt élevés	RisqPolEau(+)	852	37
	Risques plutôt faibles ou quasi nuls	RisqPolEau(-)	1 410	62
	NSP/Refus	RisqPolEau(NSP)	32	1
Risques pour la santé des Français en général liés à la pollution de l'air extérieur	Risques très ou plutôt élevés	RisqAirExt(+)	1 858	81
	Risques plutôt faibles ou quasi nuls	RisqAirExt(-)	416	19
	NSP/Refus	RisqAirExt(NSP)	20	1
Risques pour la santé des Français en général liés aux incinérateurs	Risques très ou plutôt élevés	RisqIncinc(+)	1 423	62
	Risques plutôt faibles ou quasi nuls	RisqIncinc(-)	630	29
	NSP/Refus	RisqIncinc(NSP)	241	10
La pollution des sols présente un danger plus important pour les enfants que pour les adultes	Tout à fait ou plutôt d'accord	DangerEnfants(+)	1 445	62
	Plutôt pas ou pas du tout d'accord	DangerEnfants(-)	756	34
	NSP/refus	DangerEnfants(NSP)	93	3



ANNEXES

6 Pollution des sols

Variables actives (suite)	Modalités	Libellé des modalités	Effectif non pondéré	Pourcentage pondéré
La pollution des sols peut contaminer un logement	Tout à fait ou plutôt d'accord	ContaminLog(+)	1 230	54
	Plutôt pas ou pas du tout d'accord	ContaminLog(-)	819	36
	NSP/refus	ContaminLog(NSP)	245	10
Mesure la plus efficace pour protéger la population des risques liés à la pollution des sols	On ne peut rien faire d'efficace	Mesure(Rien)	212	9
	Il suffit de restreindre l'utilisation des sols	Mesure(Restreindre)	786	35
	Il faut dépolluer les sols	Mesure(Dépolluer)	1 215	53
	Aucune des 3 propositions	Mesure(Aucune)	28	1
	NSP/refus	Mesure(NSP)	53	2
Mesure la plus efficace pour améliorer la qualité de l'eau du robinet	Limiter l'usage des pesticides et engrais	Mesure(LimPestEngr)	969	42
	Remplacer les tuyaux en plomb	Mesure(RempTuyPb)	627	27
	Mieux maîtriser les rejets chimiques et industriels dans l'environnement	Mesure(MaîtrRejInd)	667	30
	NSP/Refus	Mesure(NSP)	31	1
Les pesticides identifiés (en premier ou en second) comme éléments présents dans l'eau du robinet pouvant présenter un inconvénient pour la santé	Oui	Pesticides(+)	952	41
	Non	Pesticides(-)	1 303	58
	NSP/refus	Pesticides(NSP)	39	2
Les nitrates identifiés (en premier ou en second) comme éléments présents dans l'eau du robinet pouvant présenter un inconvénient pour la santé	Oui	Nitrates(+)	1 407	61
	Non	Nitrates(-)	848	37
	NSP/refus	Nitrates(NSP)	39	2
Confiance dans l'expertise scientifique sur la pollution des sols	Très ou plutôt confiant(e)	ConfExpertPolSol(+)	1 416	62
	Plutôt pas ou pas du tout confiant(e)	ConfExpertPolSol(-)	846	37
	NSP/Refus	ConfExpertPolSol(NSP)	32	1
Confiance dans l'expertise scientifique sur la pollution de l'air extérieur	Très ou plutôt confiant(e)	ConfExpertAirExt(+)	1 630	72
	Plutôt pas ou pas du tout confiant(e)	ConfExpertAirExt(-)	643	27
	NSP/Refus	ConfExpertAirExt(NSP)	21	1
Confiance dans l'expertise scientifique sur les pesticides	Très ou plutôt confiant(e)	ConfExpertPest(+)	1 398	62
	Plutôt pas ou pas du tout confiant(e)	ConfExpertPest(-)	881	38
	NSP/Refus	ConfExpertPest(NSP)	15	1
Satisfaction à l'égard des actions des pouvoirs publics concernant la pollution des sols	Très ou plutôt satisfait(e)	SatisActionPolSol(+)	736	32
	Plutôt pas ou pas du tout satisfait(e)	SatisActionPolSol(-)	1 496	65
	NSP/Refus	SatisActionPolSol(NSP)	62	3
Satisfaction à l'égard des actions des pouvoirs publics concernant la pollution de l'air extérieur	Très ou plutôt satisfait(e)	SatisActionAirExt(+)	1 068	47
	Plutôt pas ou pas du tout satisfait(e)	SatisActionAirExt(-)	1 191	51
	NSP/Refus	SatisActionAirExt(NSP)	35	1
Satisfaction à l'égard des actions des pouvoirs publics concernant les pesticides	Très ou plutôt satisfait(e)	SatisActionPest(+)	798	34
	Plutôt pas ou pas du tout satisfait(e)	SatisActionPest(-)	1 465	65
	NSP/Refus	SatisActionPest(NSP)	31	1



Variabiles illustratives	Modalités	Libellé des modalités	Effectif non pondéré	Pourcentage pondéré
Sexe	Homme	Homme	987	49
	Femme	Femme	1 307	51
Age	18-25 ans	18-25 ans	219	16
	26-34 ans	26-34 ans	351	18
	35-44 ans	35-44 ans	534	20
	45-54ans	45-54ans	435	19
	55-64 ans	55-64 ans	448	13
	65-75 ans	65-75 ans	307	14
Catégorie socioprofessionnelle	Csp (-) : ouvriers, employés, agriculteurs, personnes sans profession	Csp (-)	1 294	55
	Csp (+) : artisans, commerçants et chefs d'entreprise, professions intermédiaires, cadres et professions intellectuelles supérieures, étudiants	Csp (+)	998	45
	NSP/Refus	Csp(NSP)	2	0
Niveau de diplôme	Aucun diplôme ou diplôme de niveau inférieur au bac	Aucun diplôme ou Inf	1 201	49
	Diplôme de niveau bac	Bac	436	21
	Diplôme de niveau bac+2	Bac+2	249	11
	Diplôme de niveau bac+3 et plus, grandes écoles	Bac+3 et sup. et gde	395	18
	NSP/Refus	Diplôme(NSP)	13	1
Revenus mensuels	Moins de 900 € par unité de consommation	< 900 €/uc	595	27
	Entre 900 et 1 500 € par unité de consommation	900-1 500 €/uc	853	36
	Plus de 1 500 € par unité de consommation	1 500 €/uc	665	28
	NSP/Refus	Revenu(NSP)	181	9
Taille d'agglomération	Commune rurale	Commune rurale	871	34
	2000 à 19999 habitants	2000-19999 hab	574	23
	20000 à 99999 habitants	20000-99999 hab	169	8
	100000 habitants et plus	100000 hab et plus	680	35
Les pouvoirs publics identifiés (en premier ou en second) comme les acteurs les mieux placés pour agir contre la pollution des sols	Oui	Acteurs(pouvoirs publics+)	1 056	47
	Non	AutresActeurs(pouvoirs publics)	1 218	52
	NSP/Refus	Acteurs(pouvoirs publics-)	20	1
Les industriels identifiés (en premier ou en second) comme les acteurs les mieux placés pour agir contre la pollution des sols	Oui	Acteurs(industriels+)	1 068	47
	Non	AutresActeurs(indutriels)	1 206	52
	NSP/Refus	Acteurs(Industriels-)	20	1
Les agriculteurs (en premier ou en second) comme les acteurs les mieux placés pour agir contre la pollution des sols	Oui	Acteurs(agriculteurs+)	1 115	47
	Non	AutresActeurs(agriculteurs)	1 159	52
	NSP/Refus	Acteurs(Agriculteurs-)	20	1



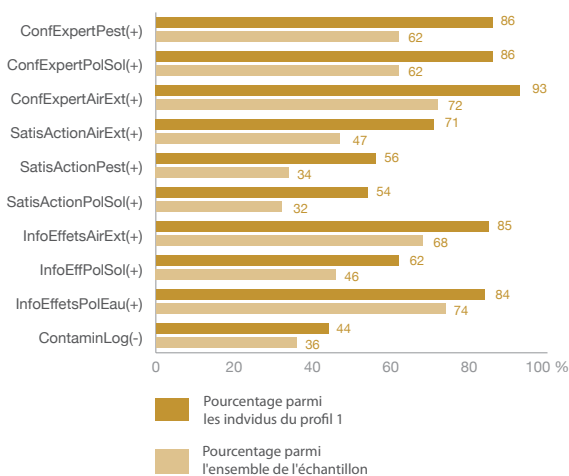
Variables illustratives (suite)	Modalités	Libellé des modalités	Effectif non pondéré	Pourcentage pondéré
Les associations identifiées (en premier ou en second) comme les acteurs les mieux placés pour agir contre la pollution des sols	Oui	Acteurs(associations+)	182	9
	Non	AutresActeurs(Associations)	2 092	91
	NSP/Refus	Acteurs(Associations-)	20	1
Chacun d'entre nous identifiés (en premier ou en second) comme les acteurs les mieux placés pour agir contre la pollution des sols	Oui	Acteurs(Chacun d'entre nous+)	1 117	48
	Non	AutresActeurs(Chacun d'entre nous)	1 157	51
	NSP/Refus	Acteurs(Chacun d'entre nous-)	20	1
Le radon est un gaz d'origine naturelle provenant du sol	Oui	Radon(Gazsol)(+)	456	20
	Non	Radon(Gazsol)(-)	1838	80

Source : Baromètre santé environnement Pays de la Loire 2007. ORS Pays de la Loire, Inpes

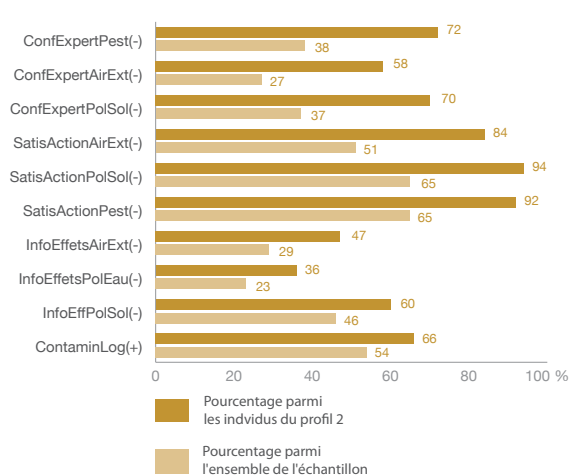
La typologie a été réalisée sur les 20 premiers axes de l'ACM (82,5 % de l'inertie totale).

Comparaison des pourcentages observés parmi les individus des 3 profils issus de la typologie et parmi l'ensemble de l'échantillon, pour les 10 modalités les plus discriminantes

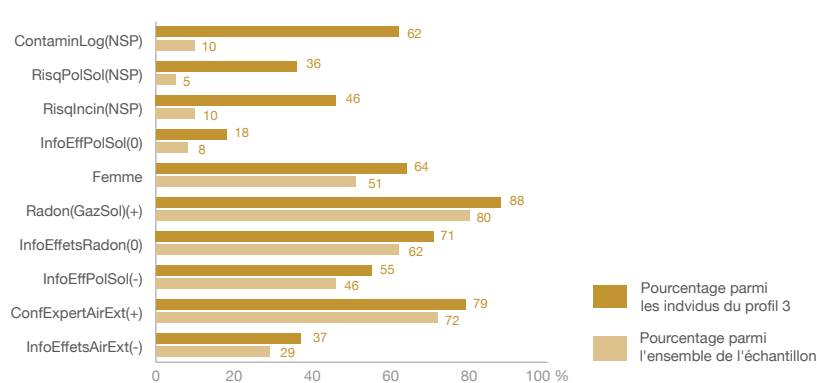
Profil 1 : les « confiants » (49 %)



Profil 2 : les « inquiets » (38 %)



Profil 3 : les « personnes qui ne se prononcent pas » (13 %)



Source : Baromètre santé environnement Pays de la Loire 2007. ORS Pays de la Loire, Inpes
Légende : cf. tableau pp. 101-104 (« Libellé des modalités »)