

SANTÉ La maladie est plus fréquente qu'en moyenne nationale, en raison de comportements locaux

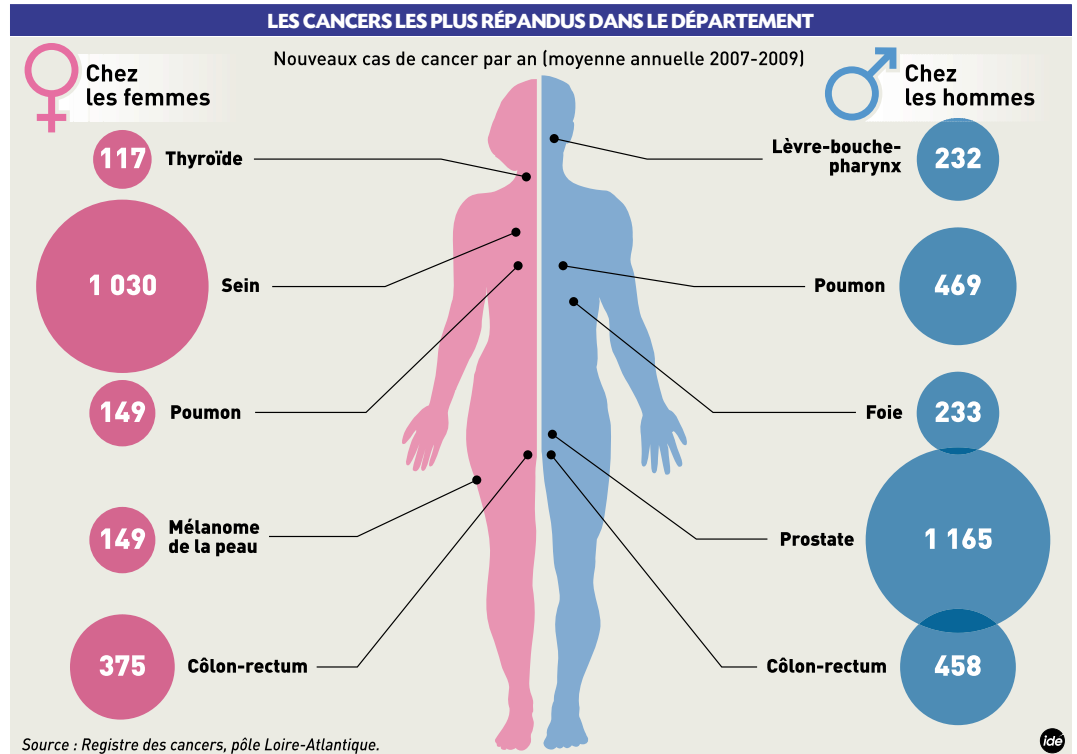
PLUS DE CANCERS EN LOIRE-ATLANTIQUE

FRÉDÉRIC BRENON

Le nombre de nouveaux cas de cancer augmente en Loire-Atlantique et le risque de contracter la maladie y est plus élevé que la moyenne nationale, révèle le Registre des cancers de Loire-Atlantique dans sa dernière étude épidémiologique. Quelque 6952 nouveaux cas par an ont en effet été diagnostiqués sur la période 2007-2009. Soit une hausse de près 30 % par rapport à 1998. « C'est lié à la croissance de la population, à son vieillissement, au développement du dépistage et aussi à l'augmentation de certains types de cancers », explique le Dr Florence Molinié, responsable du Registre. La maladie frappe essentiellement les plus de 55 ans et majoritairement les hommes.

Alcool et soleil pointés du doigt

La comparaison avec la moyenne française met en évidence des cancers globalement plus fréquents dans le département : de + 12 % chez les hommes et de + 5 % chez les femmes. Plusieurs types de cancers sont ainsi surreprésentés. C'est particulièrement le cas du cancer du foie (+70 % chez les femmes et +134 % chez les hommes par rapport à la moyenne nationale), mais aussi de l'œsophage et de la bouche-pharynx chez les hommes. « L'écart est énorme, confirme le Dr Molinié. L'alcool en est le facteur de risque principal et le lien avec la surconsommation connue du département est incontestable. La prévention effectue un gros travail mais ses effets se mesurent sur le très long terme. » Plus étonnant, le problème du mélanome de la peau, deux fois plus répandu



que dans le reste de la France. « L'exposition solaire en est la cause principale. Cela traduit un manque de protection aux UV et une présence plus élevée de peaux claires à risque. » Les cancers de la plèvre, liés à l'amiante, sont eux aussi trois fois plus fréquents, en raison « du passé industriel de la Loire-Atlantique ». Autres surreprésentations locales : les cancers du rein, du lymphome non hodgkinien et de la thyroïde, pour l'heure « plus difficiles à expliquer. » ■

■ DES DONNÉES TOUT DE MÊME RASSURANTES

Les cancers du larynx, du col de l'utérus et du corps de l'utérus sont moins fréquents en Loire-Atlantique, principalement grâce à la prévention. Le cancer du poumon est en baisse chez les hommes, stable chez les femmes.

Encore 3000 décès par an, mais la mortalité ne progresse plus

Sur la période étudiée (2007-2009), la maladie cancéreuse a été responsable de 3027 décès par an en Loire-Atlantique. Une tendance stable depuis 1998, voire même en légère baisse depuis 2006, et ce grâce aux progrès de la médecine et au travail de prévention.

Poumon, le plus meurtrier

Plus exposés aux risques, les hommes sont logiquement les plus touchés (60 % des décès). Le taux de mortalité masculin observé dans le département est d'ailleurs supérieur à la moyenne nationale, d'environ 9 %.

Les cancers du poumon (491 décès par an) et du côlon-rectum (335) sont ceux qui tuent le plus. Le cancer du sein est toutefois celui qui entraîne le plus de décès chez les femmes ligériennes. Les cancers du foie et de la prostate sont également très meurtriers chez les hommes. « Le facteur de risque principal du cancer du poumon est le tabac, sur lequel on peut agir, souligne le Dr Molinié. Quant aux cancers liés à l'alcool, leurs pronostics de survie ne sont pas bons. Il faut l'avoir à l'esprit. » ■ F.B.

MÉTÉO

Vague de froid en Loire-Atlantique

« De 1 à 3 cm de neige » devraient tomber ce mercredi matin, entre 4 h et 11 h, en Loire-Atlantique. La perturbation neigeuse devrait s'étendre « de la côte jusqu'à Nantes », selon Météo France, qui a placé le département en « vigilance jaune ». « Ces événements pourront rendre la circulation délicate, voire dans certains cas difficile », pré-

venait mardi les services départementaux de l'Équipement. Le niveau « Temps froid », activé quand les températures ressenties sont comprises entre - 5°C et - 10°C la nuit et négatives le jour, sera lui déclenché vendredi soir pour les sans-abri. Dix-huit places vont notamment être ouvertes au foyer Gustave-Roch. ■ G.F.

30 SECONDES
07

ENVIRONNEMENT

Manifestation d'agriculteurs sur l'île de Nantes

La FNSEA appelle à manifester ce mercredi (12 h) devant la direction régionale de l'agriculture, à Nantes, pour stopper « l'overdose de réglementations » en matière environnementale.

CULTURE

Des allers-retours à 10 € pour aller à la Folle Journée
Les spectateurs du festival de musique classique, qui se tiendra du 30 janvier au 3 février, pourront s'y rendre en TER ou en autocar (et en revenant) pour 10 €.